

Unfolded Size 210*285mm

Single-sheet folded 80% single black color



Installation instructions

Fridge water filter

A replacement for the following water filters:

Hotpoint® -Ariston® / Schneider® filters

Installation Procedures:

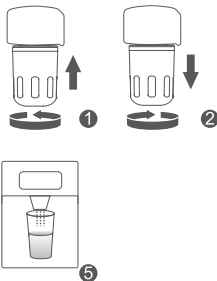
Before installation:

- Shut off the cold-water supply to the refrigerator before installation. Turn on the refrigerator water dispenser to release water pressure, letting water drain from the pipe completely.
- It is normal for black carbon fines (particles) to appear on the outside of your filter. This happens when the filter is jarred in shipping. It is safe to simply wipe it off.
- The filter connectors are larger to prevent leaks. You might have to twist the filter hard to make sure the connection is secure.

1. Locate existing filter and remove it by turning it counter clockwise as shown in the graphic.
2. Apply slight upward pressure and rotate the filter clockwise. Ensure filter is fully installed in refrigerator head a full 1/4 turn. This is required to activate the internal valve inside the refrigerator. If the filter is not turned a full 1/4, the valve will not fully open and may cause the water flow to be slow, or even cause the valve to make a chattering noise during use.
3. Dispense water into glass looking for good water flow. If flow is slow, remove and reinstall filter ensuring that the filter is a full 1/4 turn.

NOTE: Initial flow rate may be slower than expected. Full flow rate should be restored within 24-36 hours.

4. Check filter one more time for any leaks.
5. Run water from the dispenser for 5 minutes at 0.5 gpm (about 9.5 litres) to clear the system and prevent sputtering.



Storage and maintenance:

- Replace your filter every 6 months or 1,137 litres to prevent bacteria and fungus growth in your filter, supply lines, and storage tank.
- Keep your unused filters in a cool, dark, and dry place until you need them.
- If you do not use your water dispenser for more than four days, run two gallons of water before using it to prevent bad tasting water.

Frequently asked questions:

Q: Why is it difficult to twist the new filter into the filter housing?

A: The connector may expand because of water pressure. Therefore, it is recommended you push the new filter in with a little bit of force, but not too hard. Then turn it clockwise.

Q: Do I need to flush the filter after installation?

A: After installation, it is highly recommended you run water for a few minutes before using. Water filters are made from advanced coconut carbon block, so there are some carbon fines in the filter. Flushing removes the carbon fines to produce clean water.

Q: Must the filter be changed every 6 months?

A: Yes, you must replace the filter every six months or sooner if water flow is reduced or if there is heavy sediment / rust present. Over-used filters will degrade the filtration performance.

Warning:

To reduce the risk of property damage due to water leakage, the filter MUST be installed in accordance with the manufacturer's specifications and instructions. This filter unit must be replaced every 1,137 litres or 6 months. Failure to follow instructions and operating specifications will void your warranty. What's more, manufacturer assumes no responsibility or liability for damage arising out of misuse of the product.

*The service life mentioned above is subject to chlorine reduction. Actual result varies according to the local water quality.

Caution:

This filter should not be used with water that is microbiologically unsafe or of unknown quality without adequate disinfection before or after the system.

Filter life: up to 1,137 litres

Power Components B.V.
Zonnebaan 2
3542EC Utrecht
The Netherlands
www.allspares.com

V001 Made in China

Installatieproces:

Vóór de installatie:

- Sluit voor de installatie de koudwatertoevoer naar de koelkast af. Zet de waterdispenser van de koelkast aan om de waterdruk af te laten en laat het water volledig uit de leiding lopen.
- Het is normaal dat er zwarte koolstofdeeltjes aan de buitenkant van uw filter verschijnen. Dit gebeurt wanneer het filter tijdens het transport is opgeschud. Het is veilig om deze er gewoon af te vegen.
- De filteraansluitingen zijn groter om lekken te voorkomen. Het kan zijn dat je hard aan het filter moet draaien om er zeker van te zijn dat de verbinding goed vastzit.

1. Zoek het bestaande filter en verwijder het door het tegen de klok in te draaien zoals aangegeven in de afbeelding.
2. Oefen lichte opwaartse druk uit en draai het filter met de klok mee. Zorg ervoor dat het filter volledig in de kop van de koelkast is geïnstalleerd en draai het een volledige 1/4 slag. Dit is nodig om de interne klep in de koelkast te activeren. Als het filter niet volledig 1/4 is afgesteld, gaat de klep niet volledig open en kan de waterstroom traag zijn of zelfs een klapperend geluid maken tijdens het gebruik.
3. Giet water in het glas en controleer of het water goed stroomt. Als het water langzaam stroomt, verwijdert u het filter en plaatst u het opnieuw, waarbij u ervoor zorgt dat het filter een volledige 1/4 slag is gedraaid.

Opmerking: De initiële stroomsnelheid kan langzamer zijn dan verwacht. De volledige stroomsnelheid zou binnen 24-36 uur hersteld moeten zijn.

4. Controleer het filter nog een keer op eventuele lekken.
5. Laat 5 minuten water uit de dispenser stromen bij 0,5 gpm (ongeveer 9,5 liter) om het systeem vrij te maken en sputteren te voorkomen.

Installationsverfahren:

Vor dem Einbau:

- Schließen Sie vor dem Einbau die Kaltwasserzufuhr zum Kühlschrank. Schalten Sie den Wasserspender des Kühlschranks ein, um den Wasserdruck abzulassen und das Wasser vollständig aus der Leitung ablaufen zu lassen.
- Es ist normal, dass sich an der Außenseite des Filters schwarze Kohlenstoffpartikel befinden. Dies geschieht, wenn der Filter beim Versand gerüttelt wird. Sie können sie einfach abwischen.
- Die Filteranschlüsse sind größer, um Lecks zu vermeiden. Möglicherweise müssen Sie den Filter stark drehen, um sicherzustellen, dass die Verbindung sicher ist.

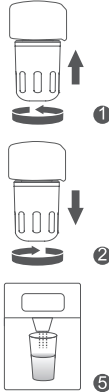
1. Suchen Sie den vorhandenen Filter und entfernen Sie ihn, indem Sie ihn gegen den Uhrzeigersinn drehen, wie in der Abbildung gezeigt.
2. Üben Sie leichten Druck nach oben aus und drehen Sie den Filter im Uhrzeigersinn. Vergewissern Sie sich, dass der Filter vollständig in den Kopf des Kühlschranks eingesetzt ist,

und zwar eine volle 1/4-Drehung. Dies ist erforderlich, um das Ventil im Inneren des Kühlschranks zu aktivieren. Wenn der Filter nicht um eine volle 1/4-Drehung gedreht wird, öffnet sich das Ventil nicht vollständig, was zu einem langsamen Wasserdurchfluss oder sogar zu einem klappernden Geräusch des Ventils während des Betriebs führen kann.

3. geben Sie Wasser in ein Glas und achten Sie auf einen guten Wasserdurchfluss. Wenn der Durchfluss langsam ist, entfernen Sie den Filter und setzen Sie ihn wieder ein. Achten Sie darauf, dass der Filter eine volle 1/4-Drehung aufweist.

Hinweis: Die anfängliche Durchflussrate kann langsamer sein als erwartet. Die volle Durchflussrate sollte innerhalb von 24-36 Stunden wiederhergestellt sein.

4. Prüfen Sie den Filter noch einmal auf eventuelle Lecks.
5. Lassen Sie 5 Minuten lang Wasser mit 0,5 gpm (ca. 9,5 Liter) aus dem Spender laufen, um das System zu reinigen und ein Stottern zu verhindern.



Procédures d'installation:

Avant l'installation:

- Couper l'alimentation en eau froide du réfrigérateur avant l'installation. Mettez le distributeur d'eau du réfrigérateur en marche pour relâcher la pression de l'eau et laissez l'eau s'écouler complètement du tuyau.
- Il est normal que des particules de carbone noir apparaissent à l'extérieur du filtre. Cela se produit lorsque le filtre est secoué pendant le transport. Il suffit de les essuyer.
- Les connecteurs du filtre sont plus grands pour éviter les fuites. Il se peut que vous deviez tordre fortement le filtre pour vous assurer que la connexion est bien fixée.

1. Localisez le filtre existant et retirez-le en le tournant dans le sens inverse des aiguilles d'une montre, comme indiqué sur le graphique.
2. Exercer une légère pression vers le haut et faire tourner le filtre dans le sens des aiguilles d'une montre. Assurez-vous que le filtre est complètement installé dans la tête du réfrigérateur en le tournant d'un quart de tour. Cette opération est nécessaire pour activer la valve interne du réfrigérateur. Si le filtre n'est pas réglé d'un quart de tour complet, la valve ne s'ouvrira pas complètement et peut entraîner un débit d'eau lent, voire un bruit de claquement de la valve pendant l'utilisation.
3. versez de l'eau dans le verre et vérifiez que l'eau s'écoule bien.

Si le débit est lent, retirez et réinstallez le filtre en veillant à ce qu'il soit tourné d'un quart de tour. Remarque : le débit initial peut être plus lent que prévu. Le débit total devrait être rétabli dans les 24 à 36 heures.

4. Vérifier une nouvelle fois l'étanchéité du filtre.
5. Faites couler de l'eau du distributeur pendant 5 minutes à un débit de 0,5 gpm (environ 9,5 litre) pour nettoyer le système et éviter les crachotements.

